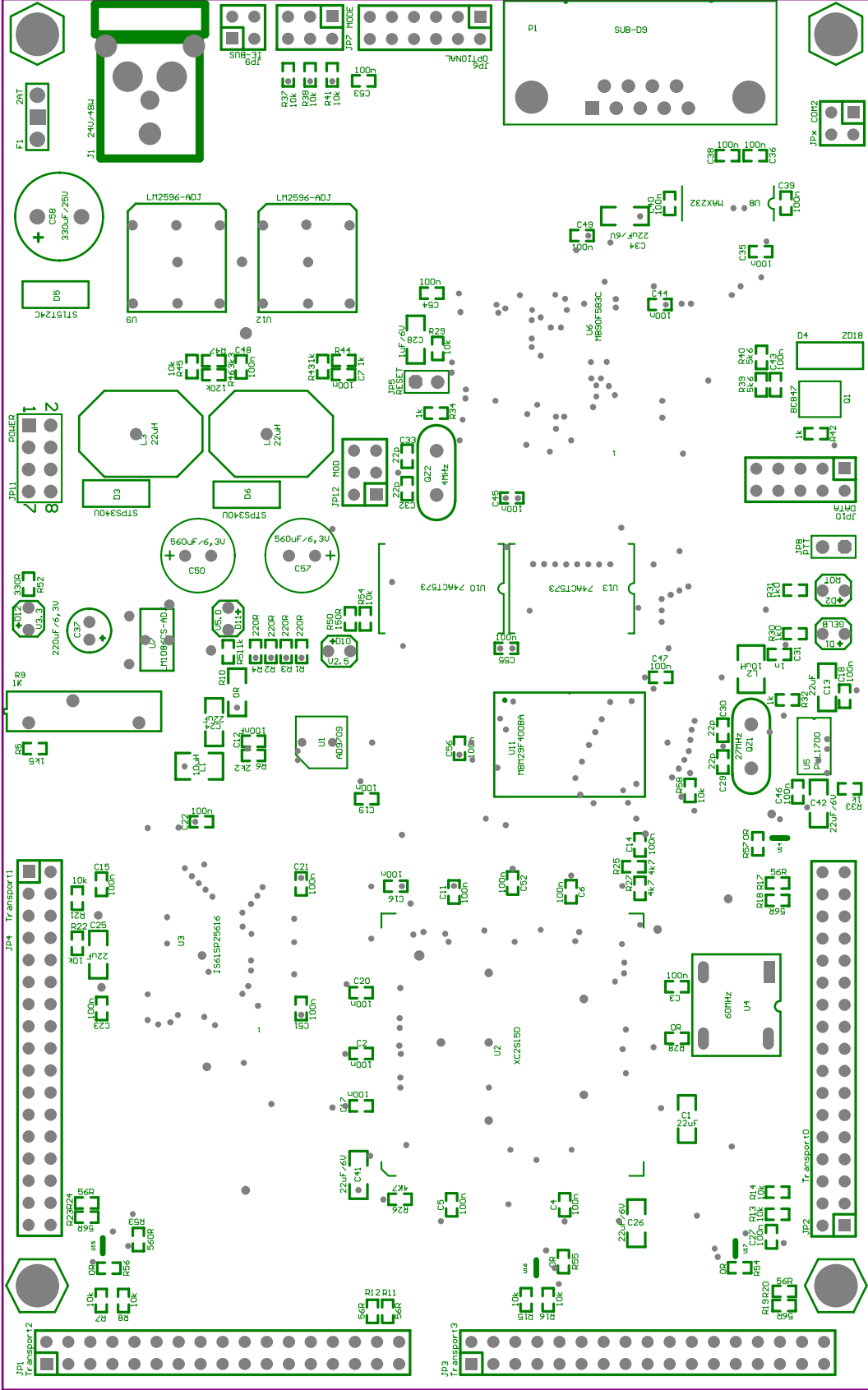


TRANSPORTSTREAM 2



TRANSPORTSTREAM 3

TRANSPORTSTREAM 4

POWER 10V bis 24V
ACHTUNG Plus ist INNEN

IE-BUS

- RUN Mode
- Not Used
- Program Mode

Optional Stecker JP6
zum Anschluss der DCF77
und Analoges Spg.

RS232 COM1

TTL COM2

Ext. PTT fuer PA

TRANSPORTSTREAM 1